

PDA 使用说明书

一. PDA 中应用软件安装

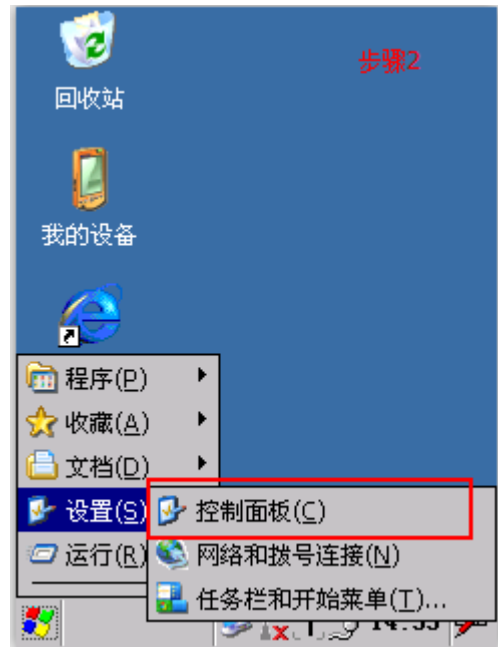
应用软件保存在 PDA 的 Flash 卡中，这样系统重建或者复位时，不会将文件删掉，请在你的电脑上安装 Microsoft ActiveSync 4.5 简体中文版，官方下载地址

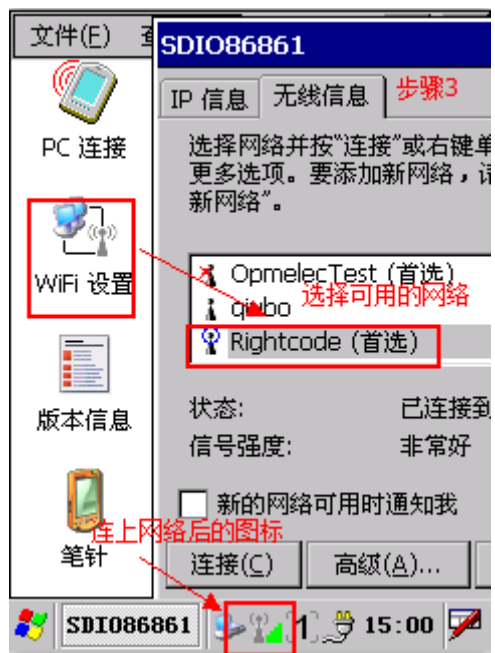
<http://www.microsoft.com/zh-cn/download/details.aspx?id=15>

安装 ActiveSync 到你的电脑中，运行，然后把 PDA 与你的电脑用 USB 线连接起来，这时，你会看到电脑会自动识别 PDA 内的存储卡，你可能看到有个叫的 x:\FLASH 的文件夹（x：是某个盘符），这时候，请把软件 RCollector 整个文件夹都拷贝到\FLASH 文件夹下，安装就完成了，还可以用其它办法安装，比如，把存储卡取出，然后，插到电脑的 SD 卡槽里，直接拷贝文件到 SD 卡中，然后再把存储卡放回到 PDA 中。升级这个程序同样是这个步骤，就是拷贝文件。然后，就可以启动 PDA 上的系统，进行设置了。

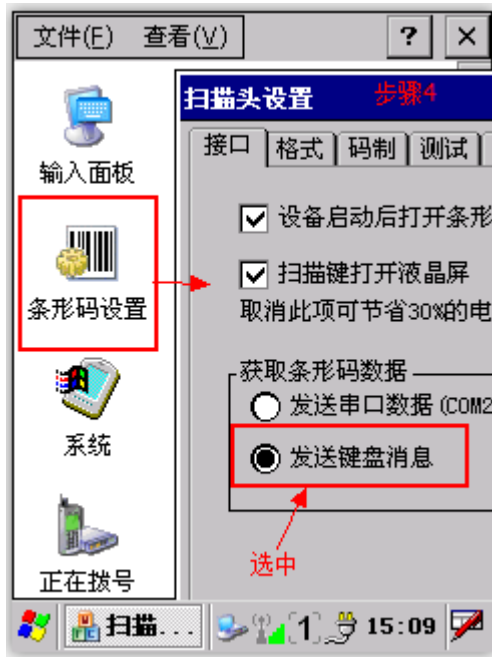
二. PDA 设置

1. 条形码设置,在控制面板打开->wifi 设置->无线信息->选择可用的网络->连接

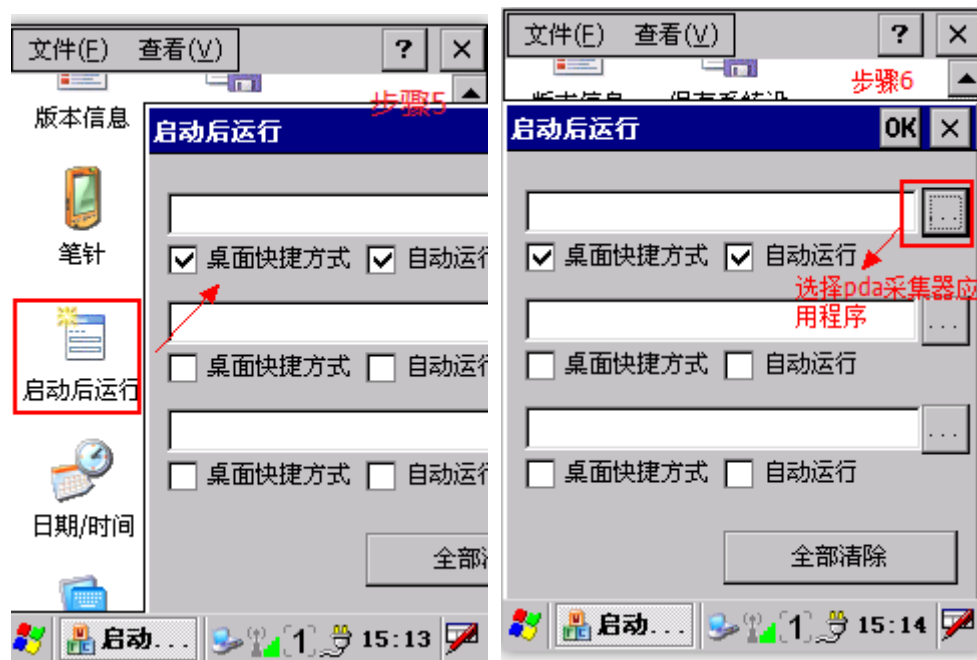


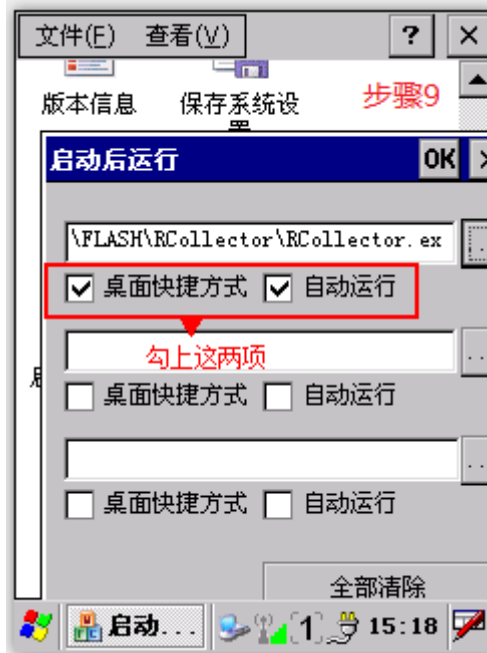


2. 条形码设置,在控制面板打开->条形码设置->接口-选择"发送键盘消息"

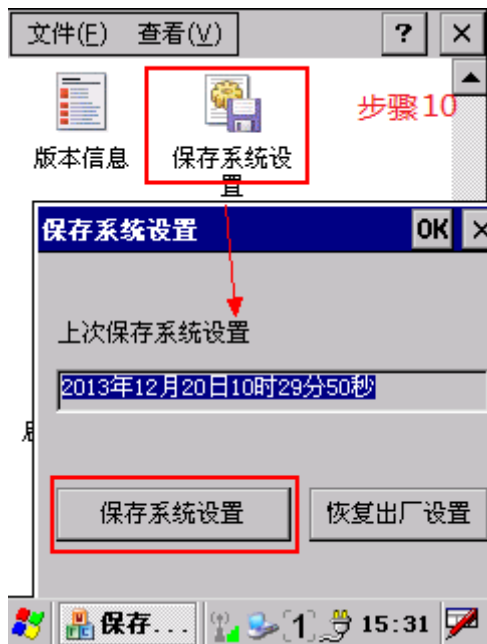


3. 设置快捷键,在控制面板打开->启动后运行->在 flash 卡里面选择 RCollector 程序,并选中,桌面快捷方式和自动运行,ok





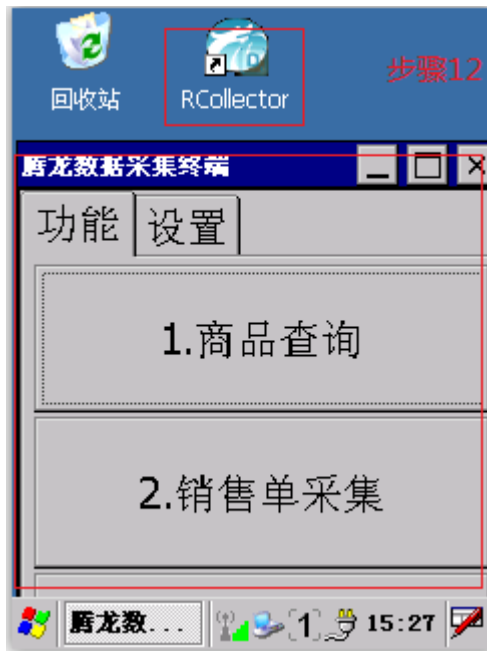
3. 保存系统设置,在控制面板->保存系统设置_保存系统设置



4. 按住电源键 3 秒钟,在弹出的 Power State 里面选择重启,确定



5. 重启后会在桌面上出现一个 Rcollector 快捷键,会自动运行 pda 程序



三.PDA 程序说明书

快捷键

- ✓ F1 返回键
- ✓ F2 确定键
- ✓ F3 +/-符号
- ✓ F4 上传

说明:支持方向键操作

使用前应该先下载商品/仓库资料,下传商品/仓库资料先在商品资料里面开启 PDA 下载,上传销售单时要到销售单界面开启 pda 上传

1.功能

- 1.商品查询:
- 2.销售单采集
- 3.盘点单采集

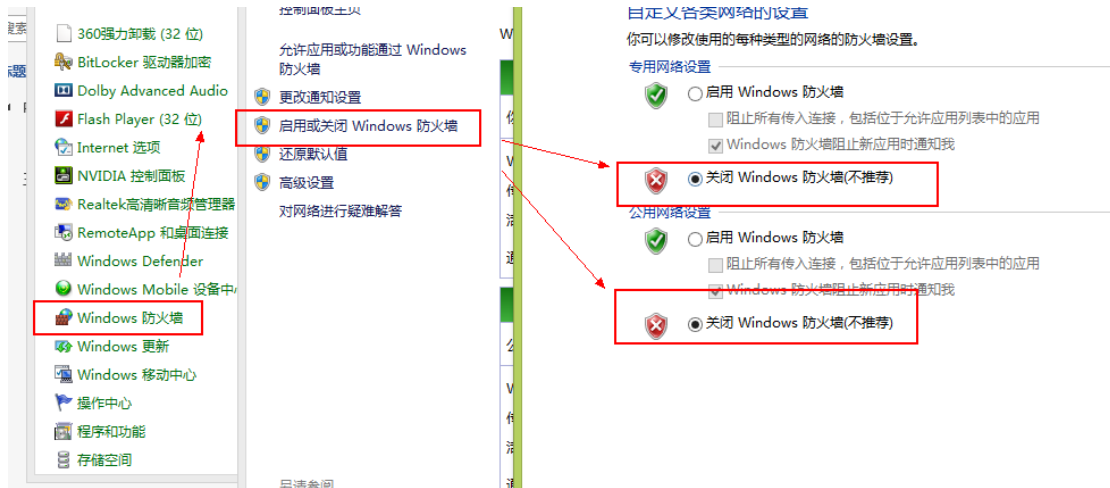
2 设置

1. 清空数据
会把所有数据清空,
2. 服务器设置
设置 RC3000 所在的电脑相连,端口为 8002.
3. 商品/仓库下载
下载 RC3000 里面的商品表和仓库表

四. 电脑设置(服务端)

1. pda 和电脑连接时, 应该关闭防火墙或设置防火墙允许 8002 端口入站和出站

a. 关闭防火墙



b. 设置 8002 端口入站和出站

入站: 控制面板->windows 防火墙->高级设置->入站规则->新建规则->选"端口"->选 TCP, 特定本地商品 8002->选"允许连接"->选域, 专用, 公用->名称, 描述随便填写



出站: 相入站设置相同

入站: 控制面板->windows 防火墙->高级设置->出站规则->新建规则->选"端口"->选 TCP, 特定本地商品 8002->选"允许连接"->选域, 专用, 公用->名称, 描述随便填写